

**Au service des  
collectivités et des  
entreprises pour la  
gestion des déchets**

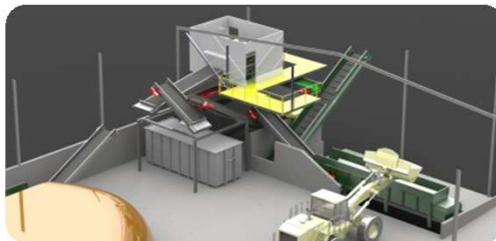
## Présentation

Créé en 2005 par Philippe Le Gal, TRIDENT SERVICE est un **bureau d'études et de conseil** indépendant spécialisé dans la maîtrise des process industriels de tri, traitement et de **valorisation des déchets**.

Composé d'une équipe de **6 ingénieurs** et d'un **réseau d'experts** (techniques, juridiques, architectes, etc.) en France et à l'International, Trident Service propose des **solutions « clef en main »** aux collectivités et aux industriels pour l'optimisation technique, économique, sociale et environnementale de la gestion de leurs déchets et de leurs installations.

Notre **expertise** repose sur la conception, l'optimisation et l'assistance à exploitation des installations de tri et de traitement des déchets :

- Centres de tri des collectes sélectives
- Centres de tri et valorisation des DIB
- Déchèterie & ressourcerie
- Plateformes de transfert
- Compostage, méthanisation
- Centres de traitement des DEEE



Dotés d'une structure **réactive** basée en région parisienne (bureaux permanents à Croissy-sur-Seine, 78) et en Bretagne (siège social à Dinard - 35), nous intervenons en **France métropolitaine**, dans les **DOM-TOM**, ainsi qu'à **l'International**. Trident Service est notamment expert référent en traitement des déchets solides pour **la Banque Européenne d'Investissement (BEI)**.

Trident Service est un bureau d'études **innovant** agréé **CIR** (Crédit Impôt Recherche). Nous intervenons dans le **développement d'outils** (ex : perforateur d'aérosols pour les centres de tri) et dans **l'élaboration de standards** dans la **conception et construction de centres de tri et d'éco-pôles**.

## Notre savoir-faire

### ETUDES NATIONALES / RÉGIONALES

- ▶ **Modélisations technico-économiques** (collecte, tri, traitement, recyclage)
- ▶ **Etat des lieux, benchmark**
- ▶ **Suivi d'expérimentations**
- ▶ **Optimisation territoriale de gestion des déchets**

### AMO PUBLICS / PRIVÉS

- ▶ **Etudes de faisabilité** (Création, modernisation de centres de tri CS, DIB, etc.)
- ▶ **Montages juridiques** (Conception, construction, exploitation centres de tri / traitement de déchets)
- ▶ **Passation des marchés publics**

### MAÎTRISE D'ŒUVRE

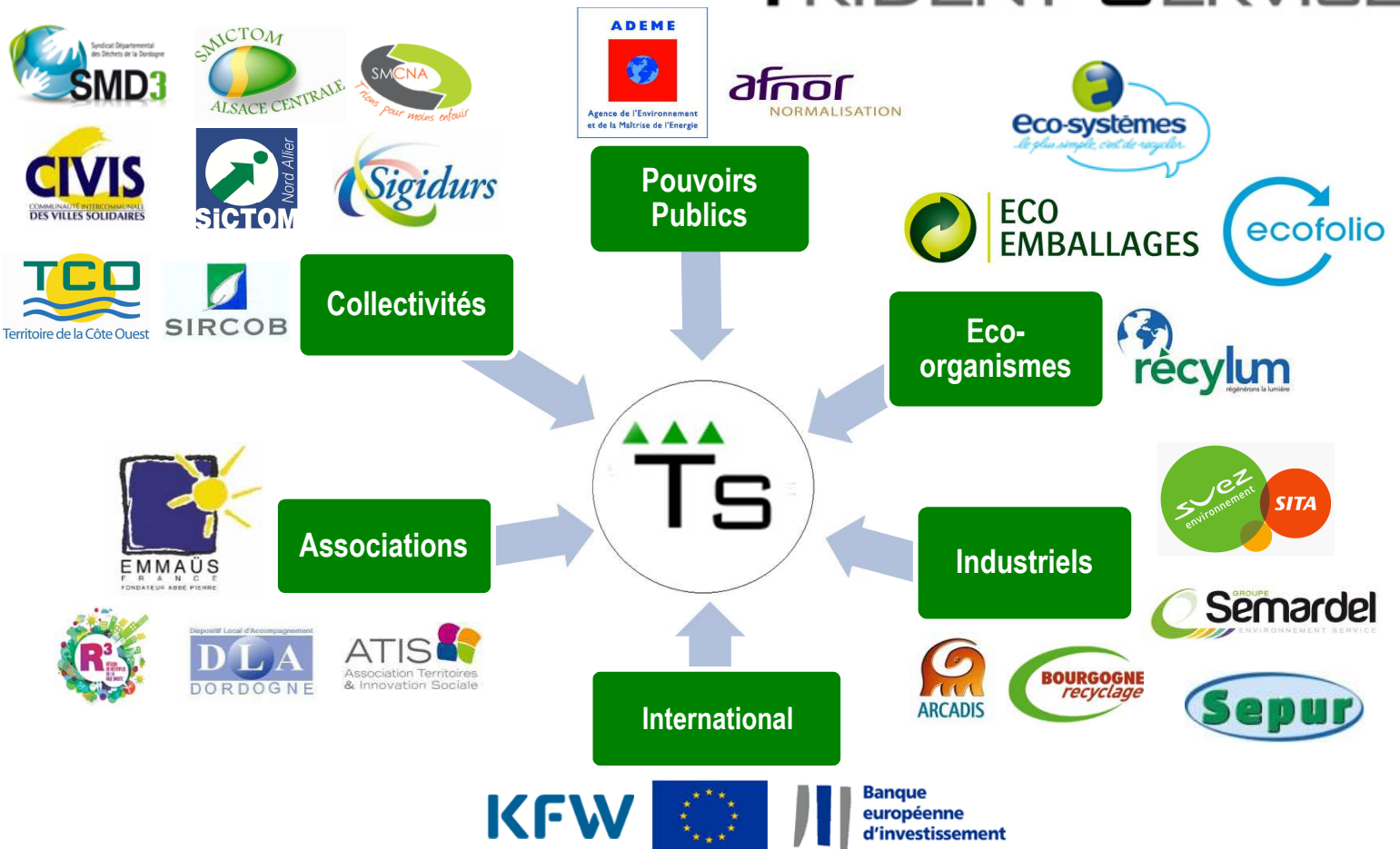
- ▶ **Conception process de centres de tri**
- ▶ **Conception déchèteries, plateformes DIB**
- ▶ **Modernisation des centres de tri**
- ▶ **Suivi de travaux**

### AUDITS

- ▶ **Caractérisations des gisements de déchets** (collectes sélectives, refus de tri, DIB, encombrants, etc.)
- ▶ **Suivi d'exploitation**
- ▶ **Tests de performance** (centres de tri CS, DEEE)

**Ils nous font confiance :**

**TRIDENT SERVICE**



**Nos dernières références :**

- **ADEME (2011-2014) : Etude de l'adaptabilité des centres de tri des déchets ménagers aux évolutions potentielles des collectes séparées**
- **Eco-Emballages (2011-2013) : Suivi, fiabilisation et analyse des performances des 34 centres de tri de l'expérimentation d'extension des consignes de tri des plastiques (tri pots, barquettes et films)**
- **SITA (2013-2014): Conception de standards techniques au niveau national pour la construction optimisée d'Eco-pôles (déchèteries et plateformes DIB)**
- **SICTOM Nord Allier (2014) : Audit du centre de tri de Chézy (10 000 t/an), diagnostic territorial et étude de faisabilité pour la modernisation du centre de tri ou la création d'un centre de tri départemental 20 000 t/an**
- **SICTOM Nord Allier (2014) : Etude de faisabilité d'une Ressourcerie/ Recyclerie comprenant le diagnostic du territoire, l'analyse comparative des scenarii et la définitions des modalités techniques, économiques et sociale du scénario retenu.**
- **RECYLUM (2012-2013) : Réalisation des audits annuels et analyse des performances des 6 centres de traitement DEEE tubes et lampes**
- **SIGIDURS (2013-2014) : Renouvellement du contrat d'exploitation et analyse des performances du centre de tri de Sarcelles (7 000 t/an, 4 t/h)**
- **SIRCOCB (2013-2014) : Maîtrise d'œuvre pour rénovation du centre de tri de Glomel (5 000 t/an, 2 t/h)**
- **TCO (2012) : Attribution d'une DSP pour l'exploitation du centre de tri des déchets pour le Territoire de la Côte Ouest**
- **Union Européenne (2011): Expertise technico économique pour le traitement et la valorisation (CSR) des ordures ménagères de la ville de Sofia (Bulgarie)**



**Nous contacter**

**Siège social :** 3 rue Coppinger  
35 800 Dinard

**Bureaux :** 15 Allée des Sablières  
78 290 Croissy-sur-Seine

**Contact :** Philippe LE GAL, Directeur

**Téléphone :** +33 (0)9 70 59 01 01

**Mail :** philippe.legal@tridentservice.com

**Site :** www.tridentservice.com